

Практическое задание по моделированию. 10-11 класс «Моделирование платья»

Задание:

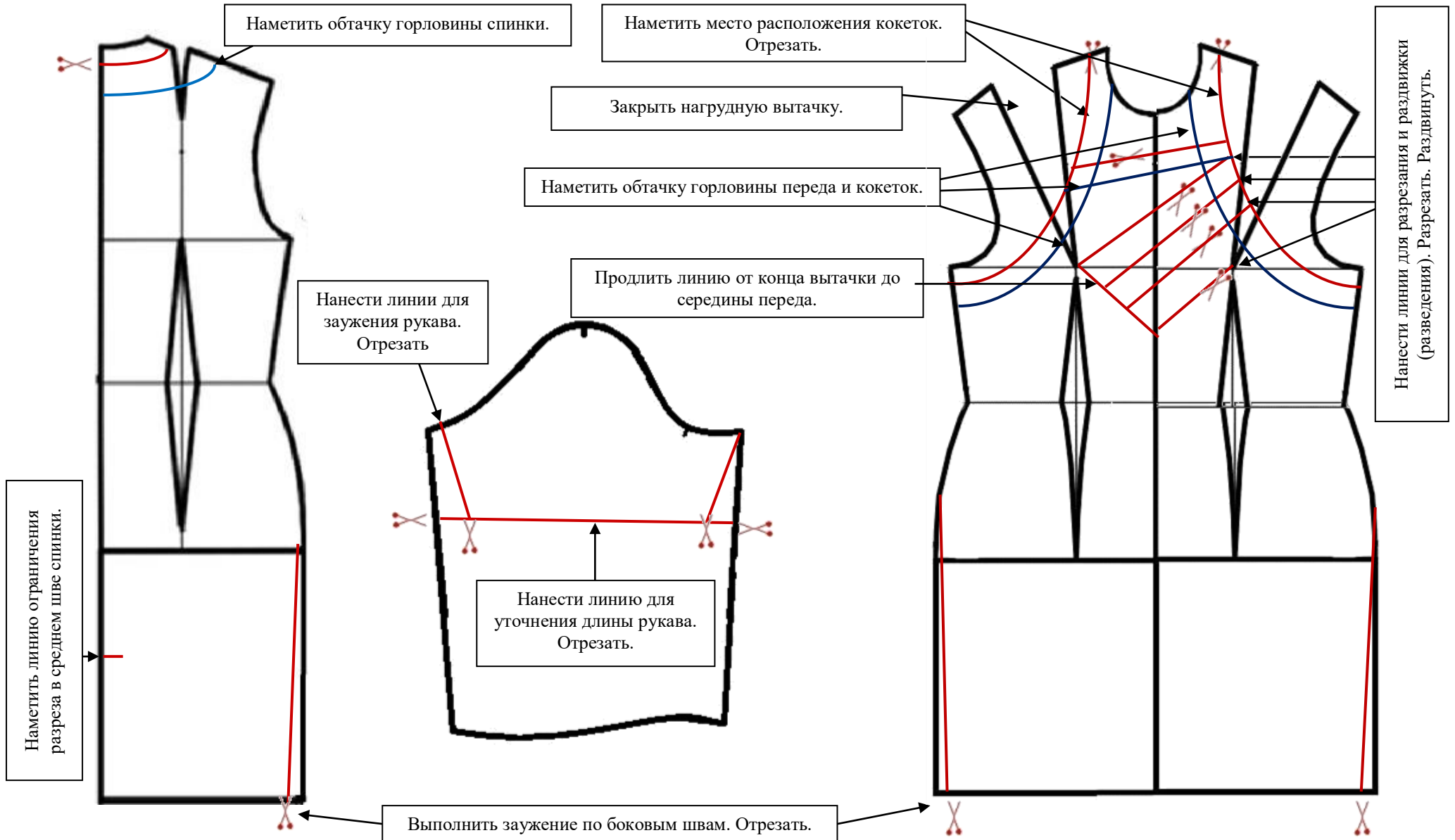
1. Внимательно прочитайте описание модели и рассмотрите эскиз. Не забудьте про дополнительные отделочные и (или) вспомогательные детали, с помощью которых декорировано изделие или обработаны края деталей.
2. Найдите различия с базовой конструкцией платья (см. лист «Базовый чертеж основы платья для моделирования»).
3. В соответствии с эскизом нанесите новые линии фасона в соответствии с рисунком, соблюдая пропорции. Обозначьте ваши действия по моделированию на чертеже основы платья на листе «Контроль практического задания». *Используйте для этого слова, значки, стрелки, список и т.д.*
4. Перенесите линии фасона на шаблон из цветной бумаги (чертеж на стр. 2 можно использовать для разрезания).
5. Изготовьте из цветной бумаги (стр.4) детали выкройки для раскладки на ткани.
6. Аккуратно наклейте выкройки *всех деталей* на лист «Результат моделирования».
7. На всех деталях кроя должно быть: - наименование детали, положение середины и сгиба, расположение долевой нити, конструктивные линии, положение надсечек, величина припусков швов, количество деталей.

Эскиз	Описание внешнего вида модели
	<p>Нарядное женское платье для средней возрастной группы из платьевой гладкокрашеной ткани, длиной до линии колена, полуприлегающего силуэта, слегка зауженное книзу, с застежкой на тесьму «молния» в среднем шве спинки. С целью декорирования, придания неповторимости изделию в модели в верхней части переда размещены овальные кокетки.</p> <p><i>Перед</i> - вырез горловины асимметричной формы слегка расширен по плечевому срезу и углублён. С кокетками и асимметричной драпировкой в верхней части. Нагрудные вытачки уходят в 4-е мягкие складки, заложенные по линии соединения левой кокетки с нижней частью платья. По краю левой кокетки расположены 4-е декоративные пуговицы.</p> <p><i>Спинка</i> – со средним швом, переходящим в разрез, с плечевыми вытачками и вытачками по талии. Вырез горловины круглой формы слегка расширен и углублён.</p> <p><i>Рукава</i> - втачные, одношовные, зауженные, короткие.</p> <p>Горловина переда, спинки и срез кокетки обработаны обтачкой.</p> <p>Кокетки и рукава выполнены из отделочной гладкокрашеной ткани в тональном сочетании с основным цветом основной ткани.</p>

Карт пооперационного контроля 10-11 класс. «Моделирование платья»

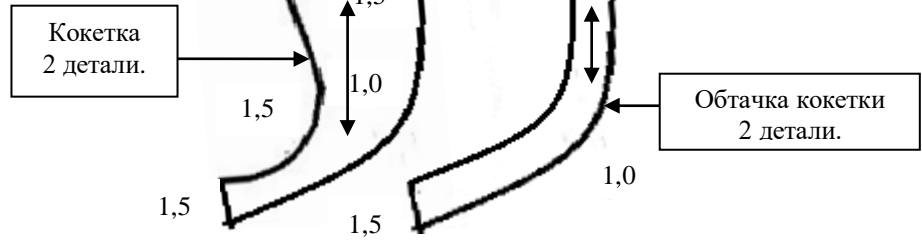
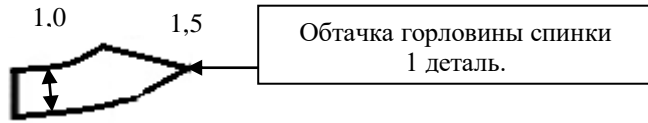
№ п/п	Критерии оценивания	Макс. балл	Балл участника
Нанесение новых линий фасона и надписей на чертеже основы платья.		6,0	
1	Нанесение на чертеж линий для разрезания и разведения складок (надписи с пояснениями).	2,5	
2	Работа с нагрудными вытачками (надписи с пояснениями).	1,5	
3	Оформление заужения по боковым швам детали переда и спинки.	1,0	
4	Уточнение длины и ширины рукава в соответствии с эскизом.	1,0	
Нанесение линий для построения: – вспомогательных деталей; – деталей, требующих изменения формы. Построение дополнительных декоративных деталей		2,0	
5	Нанесение на чертеж линий для изменения формы горловины переда и спинки (надписи с пояснениями).	0,5	
6	Нанесение на чертеж обтачек горловины переда, спинки, кокетки (надписи с пояснениями).	1,0	
7	Нанесение на чертеж линий отрезной части (кокеток) (надписи с пояснениями).	0,5	
Изготовление выкроек платья Рположение выкроек на листе бумаги в соответствии с направлением долевой нити		12,0	
8	Выполнение полного комплекта лекал.	2	
9	Правильное моделирование деталей (соответствие модели и описанию, соблюдение масштаба и пропорций): - переда (2,0 балла); - спинки (1,0 балл); - кокетки (1,5 балла); - обтачки горловины переда, спинки, кокетки (1,5 балла); - рукава (1,0 балл).	7	
10	Название деталей.	0,5	
11	Наличие контрольных линий на деталях: долевые нити, сгибы, линии середины.	0,5	
12	Наличие надсечек.	0,5	
13	Припуски на обработку каждого среза.	0,5	
14	Аккуратность выполнения моделирования	0,5	
15	За оригинальное и правильное решение	0,5	
Итого		20	

**Карта контроля практического задания по моделированию
с нанесёнными линиями фасона изделия и необходимыми надписями
(для жюри)**

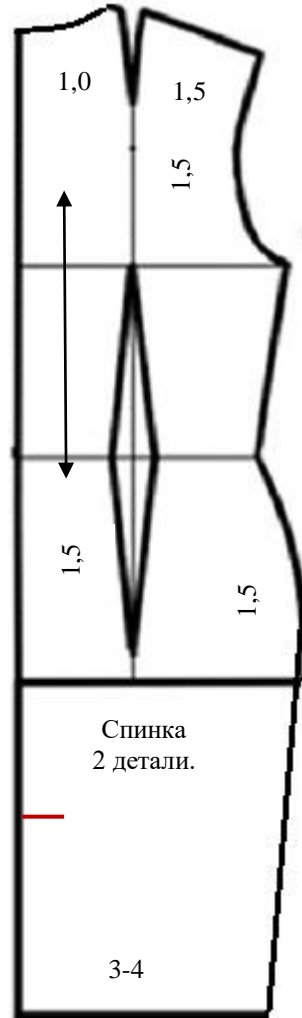


Результат моделирования для эксперта

Сгиб.
Середина.



Середина спинки.



Обтачка горловины переда
1 деталь.

